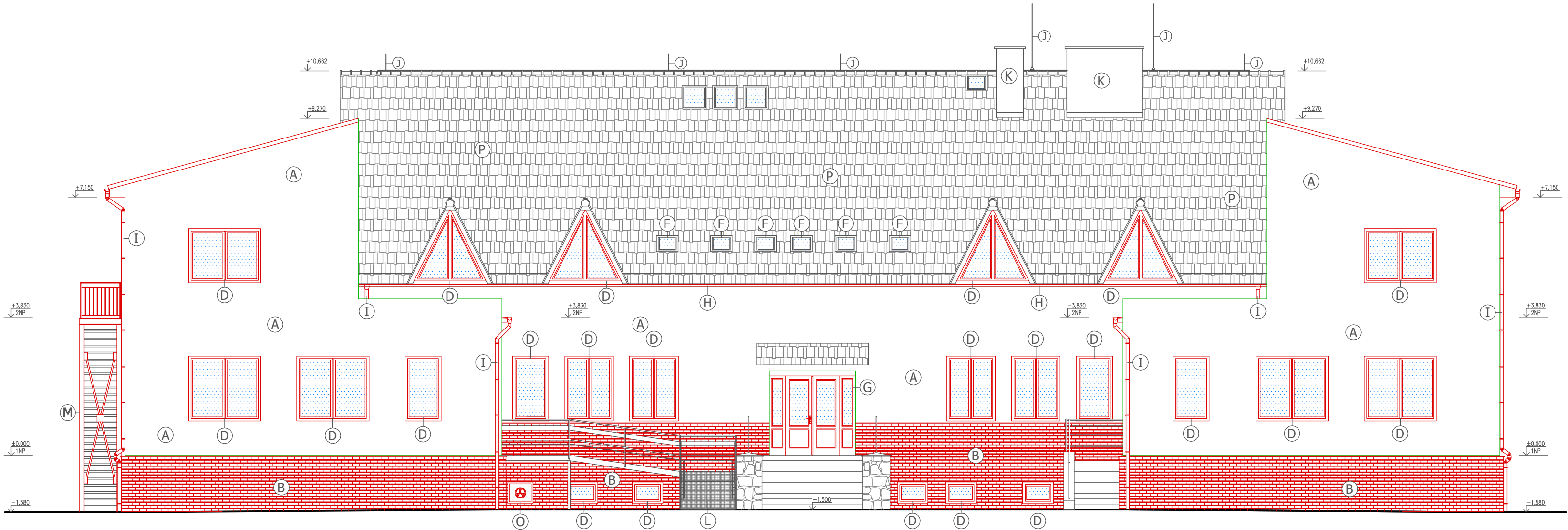



POHLED OD SEVEROZÁPADU - NOVÝ STAV
MĚŘÍTKO 1:100



LEGENDA ZNAČEK

- A ... TENKOVrstvá fasádní omítka probarvená ve hmotě
- B ... odvětrávaný sokl
- C ... kamenný sokl
- D ... nová plastová okna
- E ... nová plastová okna fixní protipožární
- F ... střešní okna
- G ... nové plastové dveře
- H ... vodorovný dešťový svod
- I ... svislý dešťový svod
- J ... hromosvod
- K ... komín
- L ... rampa
- M ... evakuační schodiště
- N ... zábradlí
- O ... nový ventylátor
- P ... keramická střešní krytina
- Q ... plechová střešní krytina imitace tašky

Zodpovědný projektant:	Ing. Karel Chadima	Otisk razítka:	 SPZ DESIGN, s.r.o. Moravská 359/13 779 00 Olomouc - Holice IČ: 278 31 132 telefon: 585 150 411 e-mail: spz.design@seznam.cz web: www.spzdesign.cz		
Vypracoval:	Ing. Petr Zavadil				
Kreslil:	Eva Petrošová				
			Účel projektu:	DUR + DSP	
Kraj:	Olomoucký	Místo:	parc.č.st. 1072, k.ú. Uničov, Jirásková č.p. 772, 783 91 Uničov		
Investor:		ZŠ speciální Jasněnka, o.p.s., Jiráskova 772, 783 91 Uničov		Datum:	09/2018
Název stavby: Střešní dostavba a stavební úpravy objektu denního stacionáře Jasněnka, Uničov		Číslo archivní(zakázky):		42/18	
		Datum expedice/verze:		10. 10. 2018 / V1	
		Formát výkresu:		3 x A4	
		Měřítko:		Paré číslo:	
Obsah výkresu:		POHLED OD SEVEROZÁPADU - NOVÝ STAV		1:100	Číslo výkresu:
					D.1.1.2-19